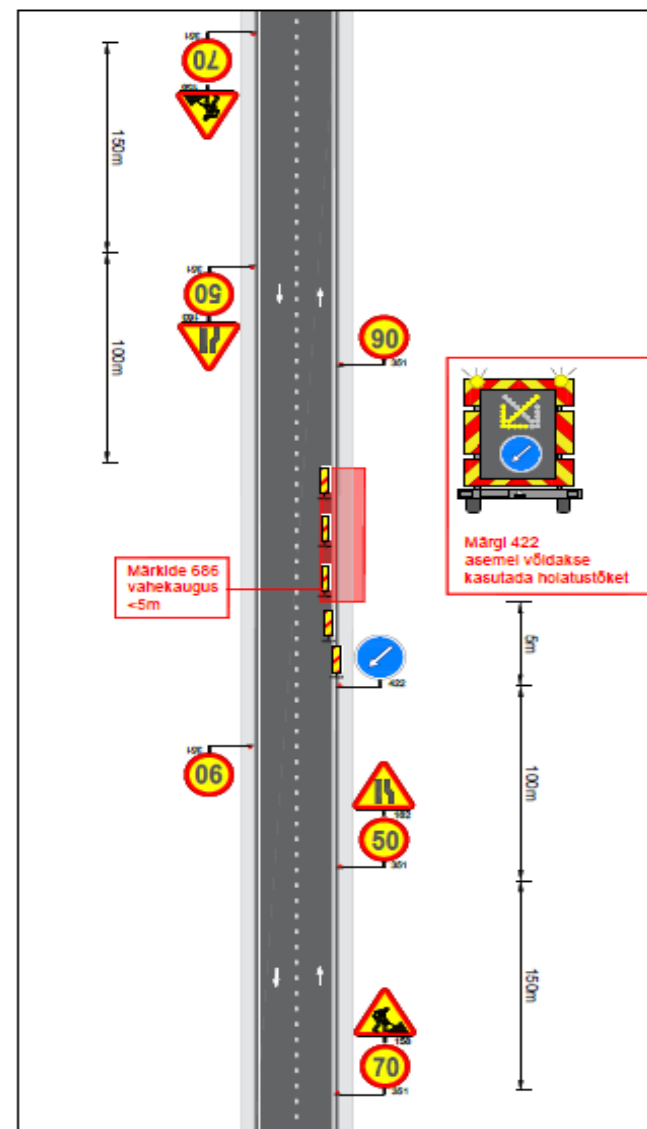


TINGIMUSED:

1. Liikluse korraldamisel objektil juhituda määrusest „Nõuded ajutisele liikluskorraldusele“ nr 43 ja juhendist „Riigiteede ajutine liikluskorraldus“ MA 2018-009.
2. Paigaldatavad ajutised liikluskorraldused peavad olema 2. klassi valgustepärgeldava kilega. Liikluse korraldamisel kasutada 1. (või 2.) suurusgrupi liikluskorralduse märke.
3. Teele paigaldatud ajutise märgi kõrgus teekattest peab olema vähemalt 0,6 m.
4. Teel ja teemaal töötaval sõidukil peab olema sisse lülitatud vähemalt üks nõuetele vastav ja igas suunas nähtav kollane vilkur või vilkurite kombinatsioon.
5. Sõiduteel väljaspool tööruumi ei tohi parkida sõidukeid ja mehhanisme ega ladustada materjale.
6. Tagada tööde teostamise ajal teekatte puhtus.
7. Piirangud ja kitsendused ei tohi kesta kauem, olla kehtestatud varem või pikemale teelõigule kui see on töö korraldamiseks vajalik.
8. Vähemalt 24 tundi enne tööde alustamist või liikluskorralduse muutmist teavitada liiklusjuhtimiskeskust e-post tmc@transpordiamet.ee või Transpordiameti Tark Tee liikluspiirangute iseteeninduskeskkonnas, millele pääseb ligi Transpordiameti e-teeninduse kaudu.
9. Kooskõlastatud liikluskorralduse joonised ei asenda teel ja teemaal töötamise luba
10. Töövälisel ajal vabastada sõidurada ja eemaldada piirangud



TA tüüpjoonis	Tööd teepeenral – sõidurada ei suleta, kiirus 90 km/h			Joonis 2
Töö nimetus	Rootsimäe kinnistu elektriliitumine. Sika küla, Võru vald, Võru maakond. LC2098			
Tööde asukoht	Riigitee nr 25131, Rõuge-Verijärve tee, lõigul 8,91km kuni 8,96km	Teostamise aeg	02.12.2024-27.01.2025	
Tööde teostaja	Kagu Elekter OÜ			
Liikluskorralduse eest vastutaja	Janar Vosmi			